

# 和平县热水镇镇区城镇开发边界内控制性详细规划（草案）公示

## 一、公示说明

根据《中华人民共和国城乡规划法》《广东省城乡规划条例》《广东省城市控制性详细规划管理条例》等相关规定，现将《和平县热水镇镇区城镇开发边界内控制性详细规划》（草案）进行公示。

### 1、公示时间及有效反馈期限：

2024年4月03日至2024年5月03日。

### 2、意见反馈方式：

（1）网络反馈：请发送电子邮件至 rszf5160001@163.com。

（2）信函反馈：请寄件至河源市和平县热水镇九连路1号。

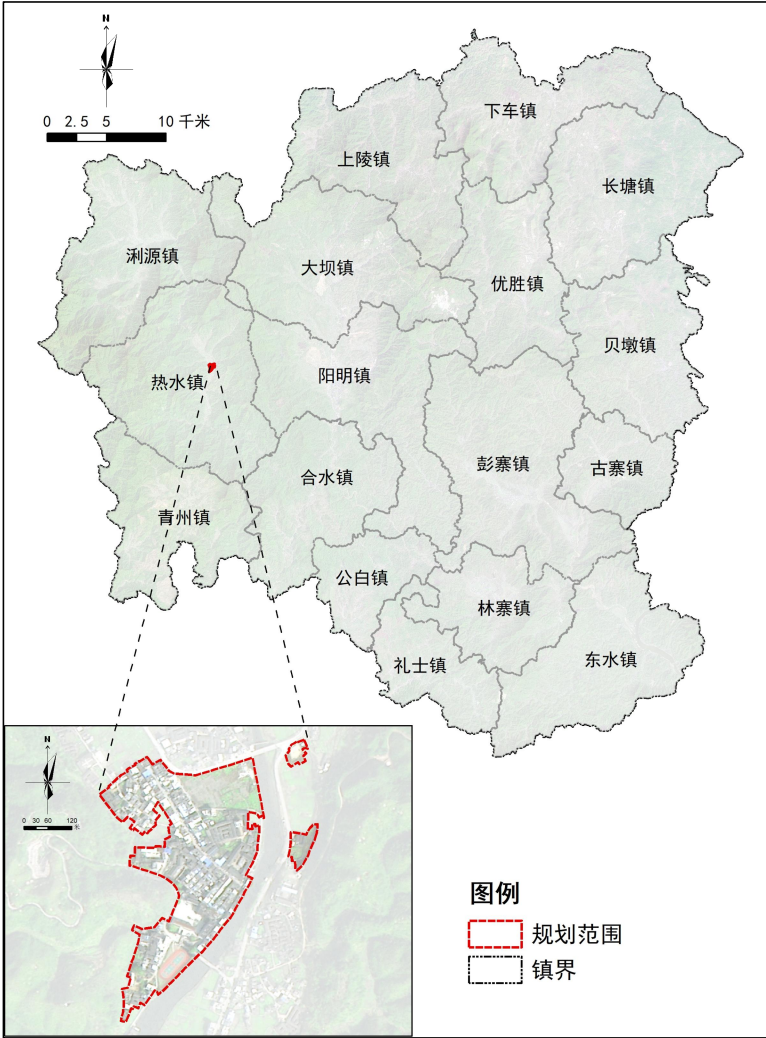
### 3、有效反馈意见

反馈时请注明为“《和平县热水镇镇区城镇开发边界内控制性详细规划》（草案）公示意见反馈”，并提供真实联系人姓名、联系电话、联系地址。如反馈意见信息不准确或不完整导致无法进一步核实有关情况，视为无效意见。

## 二、地块位置与范围及三区三线落实

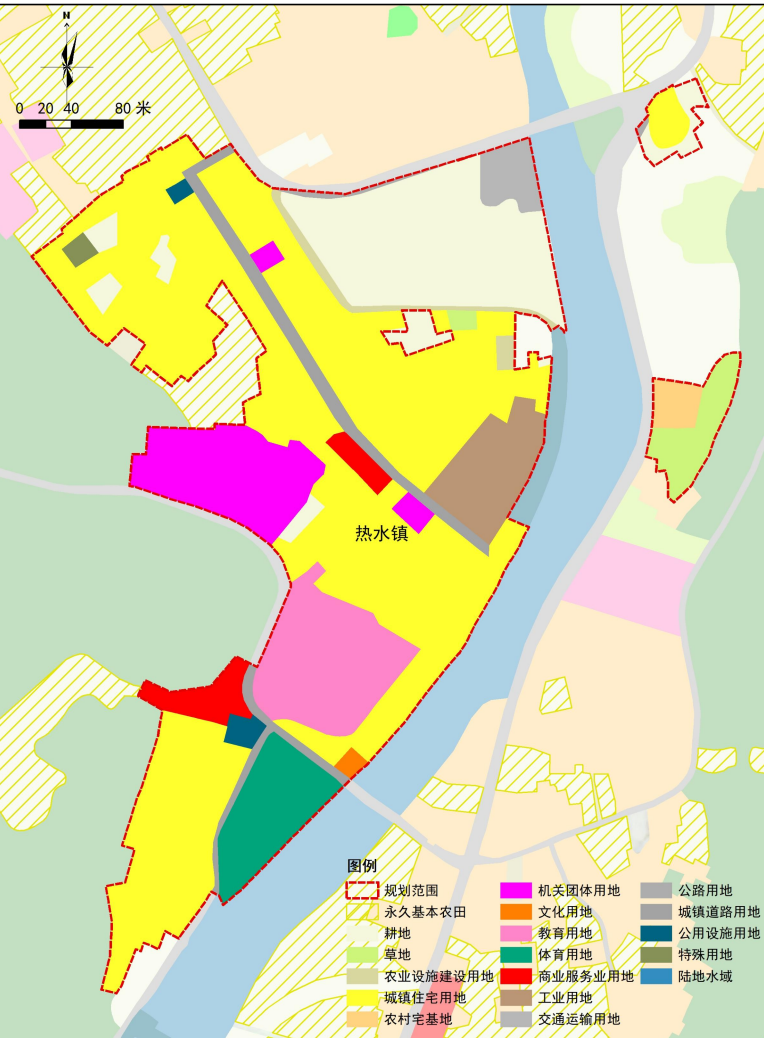
《和平县热水镇镇区城镇开发边界内控制性详细规划》位于和平县热水镇镇区，总用地面积约14.13公顷。

本次规划范围位于城镇开发边界内，不涉及永久基本农田与生态保护红线。



## 三、现状用地用海

本次规划范围内现状非建设用地面积约2.76公顷，建设用地面积约11.37公顷，其中城镇住宅用地面积约7.04公顷、农村宅基地面积0.13公顷、商业服务业用地面积约0.30公顷、公用设施用地面积约0.08公顷。



和平县热水镇镇区城镇开发边界内控制性详细规划（草案）公示

四、地块图则

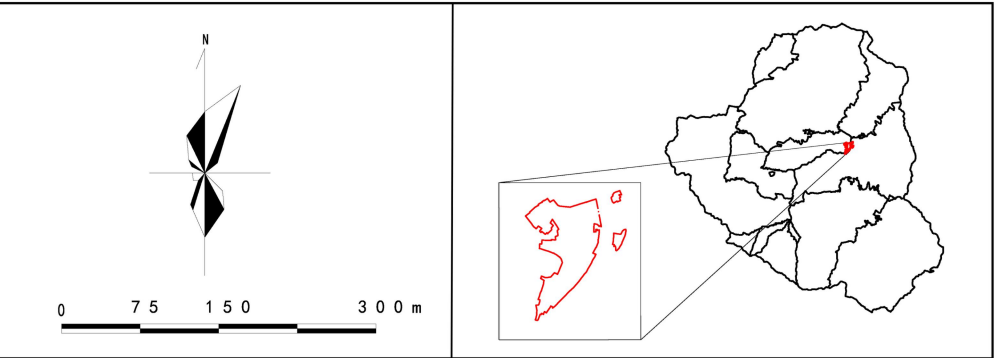
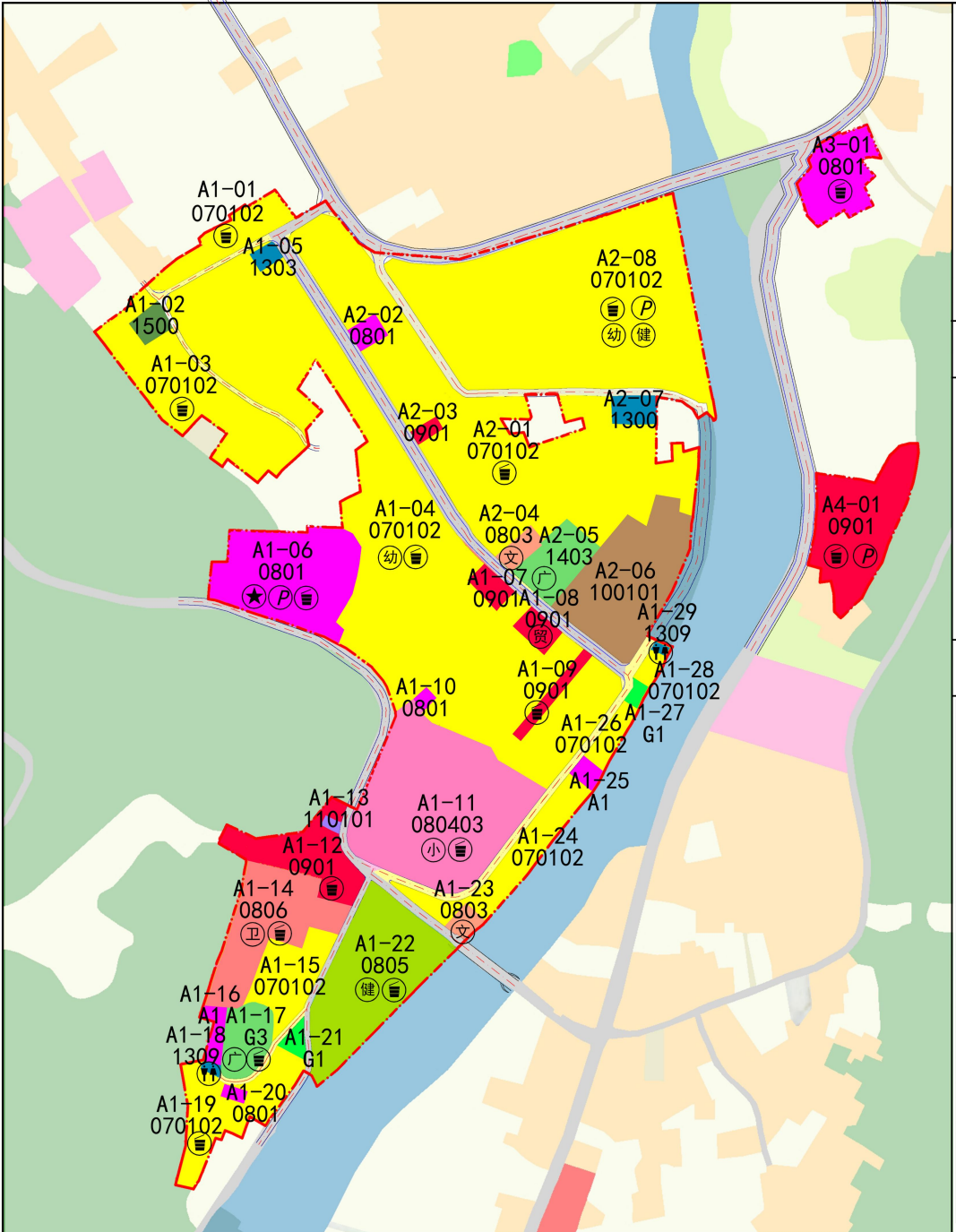


图 例

- 二类城镇住宅用地

文化用地

体育用地

商业用地

公用设施用地

公园绿地

特殊用地

机关团体用地

教育用地

医疗卫生用地

一类工业用地

一类物流仓储用地

广场用地

规划范围
- ★

 党政机关

广

 文化活动广场

卫

 社区卫生服务站

文

 文化活动室

小

 小学

幼

 幼儿园

☑

 垃圾收集点
- 健

 居民健身场地

公共厕所

P

 停车场

贸

 农贸市场

地块控制要求一览表

地块编号	用地性质代号	用地性质名称	总用地面积(m²)	建筑面积(m²)	容积率	建筑密度(%)	建筑限高(m)	绿地率(%)	配套设施
A1-01	070102	二类城镇住宅用地	1913	5739	≤3.0	≤40	≤54	≥25	垃圾收集点
A1-02	070102	二类城镇住宅用地	5688	17064	≤3.0	≤40	≤54	≥25	垃圾收集点
A1-03	1500	特殊用地	443	—	—	—	—	—	—
A1-04	070102	二类城镇住宅用地	28239	84717	≤3.0	≤40	≤54	≥25	幼儿园、垃圾收集点
A1-05	1303	供用地	234	187.2	0.8	20	12	30	—
A1-06	0801	机关团体用地	5472	13680	≤2.5	≤35	≤45	≥30	镇政府、停车场、垃圾收集点
A1-07	0901	商业用地	450	1350	≤3.0	≤40	≤54	≥25	—
A1-08	0901	商业用地	515	1545	≤3.0	≤40	≤54	≥25	农贸市场
A1-09	0901	商业用地	526	1578	≤3.0	≤40	≤54	≥25	垃圾收集点
A1-10	0801	机关团体用地	124	310	≤2.5	≤35	≤45	≥30	—
A1-11	080403	中小学用地	9916	14874	≤1.5	≤30	≤30	≥35	热水小学、垃圾收集点
A1-12	0901	商业用地	2648	7944	≤3.0	≤40	≤54	≥25	垃圾收集点
A1-13	110101	一类物流仓储用地	89	44.5	≤3.0	≤25	≤12	≥40	—
A1-14	0806	医疗卫生用地	4215	10537.5	≤2.5	≤35	≤45	≥30	热水镇卫生院、垃圾收集点
A1-15	070102	二类城镇住宅用地	2185	6555	≤3.0	≤40	≤54	≥25	—
A1-16	0801	机关团体用地	440	1100	≤2.5	≤35	≤45	≥30	—
A1-17	1403	公园绿地	1394	—	—	—	—	—	文化活动广场、垃圾收集点
A1-18	1309	环卫用地	92	73.6	0.8	≤20	≤12	≥30	公共厕所
A1-19	070102	二类城镇住宅用地	3202	9606	≤3.0	≤40	≤54	≥25	—
A1-20	0801	机关团体用地	142	355	≤2.5	≤35	≤45	≥30	—
A1-21	1401	公园绿地	273	—	—	—	—	—	—
A1-22	0805	体育用地	6148	12296	≤2.0	≤30	≤24	≥35	居民健身场地、垃圾收集点
A1-23	0803	文化用地	341	682	≤2.0	≤30	≤25	≥30	文化活动室
A1-24	070102	二类城镇住宅用地	2581	7743	≤3.0	≤40	≤54	≥25	—
A1-25	0801	机关团体用地	279	697.5	≤2.5	≤35	≤45	≥30	居委会
A1-26	070102	二类城镇住宅用地	646	1938	≤3.0	≤40	≤54	≥25	—
A1-27	1401	公园绿地	173	—	—	—	—	—	—
A1-28	070102	二类城镇住宅用地	293	879	≤3.0	≤40	≤54	≥25	—
A1-29	1309	环卫用地	81	64.8	≤0.8	≤20	≤12	≥30	公共厕所
A2-01	070102	二类城镇住宅用地	17601	52803	≤3.0	≤40	≤54	≥25	—
A2-02	0801	机关团体用地	353	882.5	≤2.5	≤35	≤45	≥30	—
A2-03	0901	商业用地	193	579	≤3.0	≤40	≤54	≥25	—
A2-04	0803	文化用地	438	876	≤2.0	≤30	≤35	≥30	—
A2-05	1403	公园绿地	1616	—	—	—	—	—	—
A2-06	100101	一类工业用地	5460	4368	≤3.0	≤35	≤30	≥10	—
A2-07	1300	公用设施用地	559	447.2	0.8	20	12	30	—
A2-08	070102	二类城镇住宅用地	18924	56772	≤3.0	≤40	≤54	≥25	幼儿园、居民健身场地、停车场、垃圾收集点
A3-01	0801	机关团体用地	2307	5767.5	≤2.5	≤35	≤45	≥30	垃圾收集点
A4-01	0901	商业用地	4433	13299	≤3.0	≤40	≤54	≥25	垃圾收集点、停车场