

《和平县高铁新城扩大区域控制性详细规划》草案公示

和平县高铁新城作为和平县未来重要的城市发展空间和综合服务平台，将充分助力和平县承接大湾区外溢效益、融入区域发展，进一步加速县城东扩、完善城市功能与品质提升的步伐。和平县自然资源局组织了本次控制性详细规划的编制工作。

按照《中华人民共和国城乡规划法》和《广东省城乡规划条例》的相关规定，现将设计方案予以公示。欢迎广大市民、各单位、组织认真审阅规划内容，并于规划公告之日起30日内来电或来函提出宝贵意见。

- 公示时间：
2022年4月1日—2022年4月30日
- 意见反馈方式
 - 联系电话：0762-5683786
 - 邮件可发送至：hpxzrzyj@163.com
 - 地址：和平县自然资源局

规划成果介绍

规划范围：

1. 控制性详细规划范围

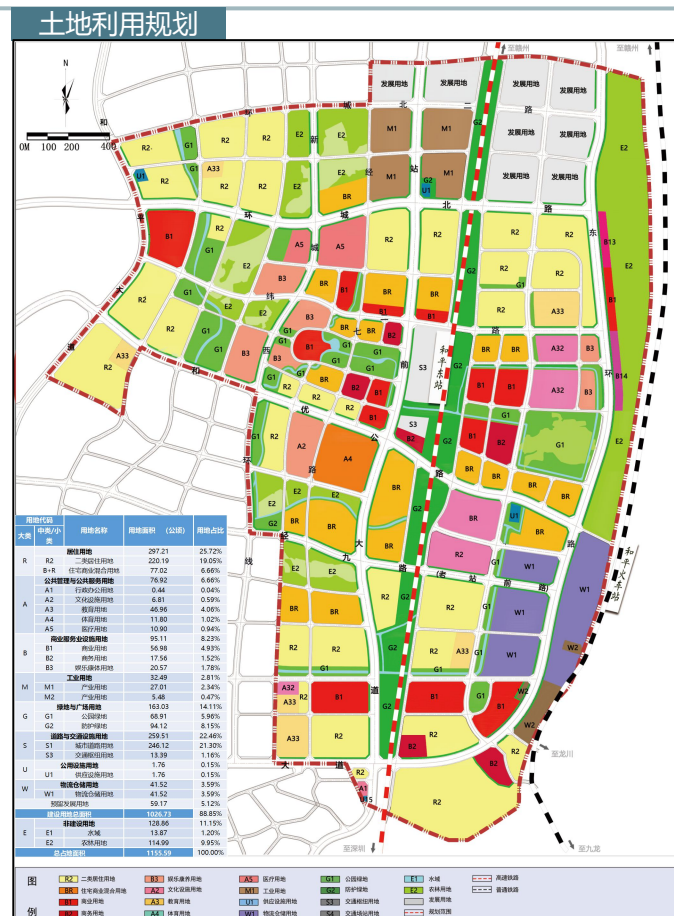
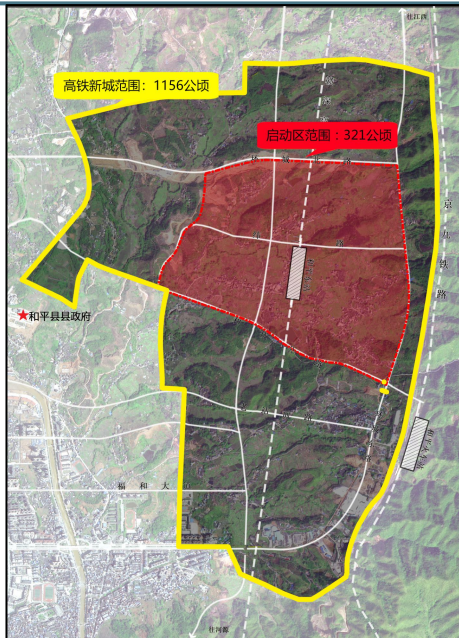
以高铁站为核心，东至京九线，西至和平大道、和优公路及腾飞大道，南至福和大道，北至北环路，包括了以高铁站为中心的核心圈层和外延拓展圈层影响范围，总计1155.59公顷。

2. 启动区范围

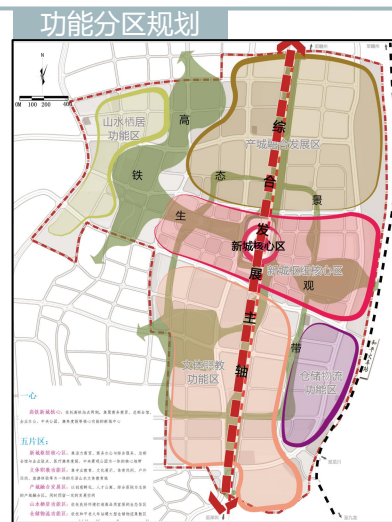
以和平东站为核心，南至环城北路、东至环城东路，南至和优公路，覆盖站前两侧核心区域，总计321公顷。

功能定位：

南下入粤第一站，打造高品质生态与文化旅游目的地。产城融合新高地，承接湾区创新与和平智造的新平台。



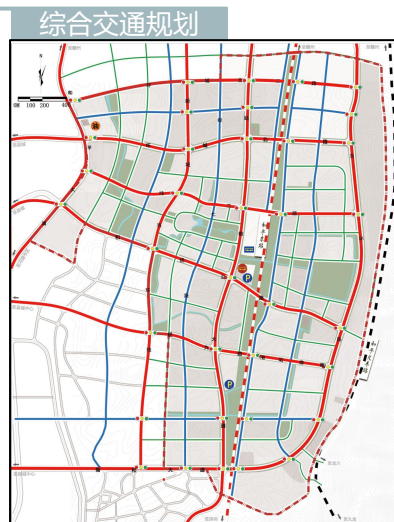
规划城市建设用地1026.73公顷，占规划总用地面积的88.85%，其中居住用地297.21公顷，占城市建设用地的25.72%；公共管理与公共服务设施用地76.92公顷，占城市建设用地的6.66%；商业服务业设施用地95.11公顷，占城市建设用地的8.23%；工业用地32.49公顷，占城市建设用地的2.81%；道路与交通设施用地258.75公顷，占城市建设用地的22.39%；公用设施用地1.76公顷，占城市建设用地的0.15%；绿地广场用地163.03公顷，占城市建设用地的14.11%；物流仓储用地41.52公顷，占城市建设用地的3.59%。



规划形成：一心五片的功能分区。
一心：高铁新城核心；
五片区：新城枢纽核心区、产城融合发展区、一定的发展空间、山水栖居功能区、仓储物流功能区。



规划文化设施用地6.81公顷，规划科研用地总面积为46.96公顷，规划区内规划体育用地总面积为11.80公顷，规划区内规划医疗卫生用地总面积为10.90公顷。



规划形成“六横四纵”干线路网，构建高效畅达交通骨架。
“六横”由北至南依次为环城北路、环城北路、纬二路、和优公路、老站前路、福和大道；“四纵”由东至西依次为东环路、腾飞大道、新城西环线、和平大道。



规划公园绿地面积68.91公顷，占城市总用地面积的5.96%；规划防护绿地面积94.12公顷，占比8.15%；规划水系面积13.87公顷，占比1.20%。